

写真でオリエンテーリング (室内版)

プログラムの概要・ねらい

問題用紙の写真と地図をヒントに所内を回り、写真の場所を探し出す。写真の場所に隠されたひらがな一文字をすべて見付けたら、一つの言葉になるよう並び替える。また、エリア内には数箇所スタンプが設置されており、表紙に押せるようになっている。

エリアを建物集積ゾーン内としているため、雨の日におすすめのプログラム。

場所	建物集積ゾーン		
時間	1時間～1時間30分		
値段	無料		
季節	年間	人数	何人でも
準備物	【利用者】問題用紙、解答用紙、筆記用具 季節に合わせた服装、救急用品 (クリップボードがあると便利) 【自然の家】特になし		

①準備

事前に問題用紙、解答用紙を必要数ページより印刷しておく。(カラー印刷が望ましい)
 ※自然の家で印刷を希望する場合は、料金が発生する。

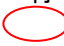
②実施の流れ

【時間】

0:00

実施方法・注意事項を説明する。

[実施方法]

- ・問題用紙の写真(例：写真①)と地図をヒントに施設内を回り、写真の場所へ行く。
- ・写真内の  に隠されたひらがな一文字(例：写真②)を探す。
- ・見つけたひらがなを一つの言葉になるよう並び替える。
- ・スタンプ(写真③)が設置されている場所(全部で3箇所)で、表紙にスタンプを押すことができる。
- ・スタートはどこから始めてもよい。

[注意事項]

- ・集合場所・集合時間を確認する。
- ・宿泊棟・食堂(レストラン森の木)・大浴場内には入れません。また、プログラムで他団体が使用している施設には、入らないように指導する。

0:10

問題用紙をもとに施設内を回る。

1:10

集合
 答え合わせ

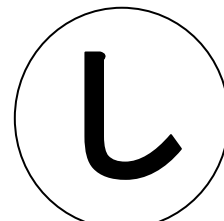
1:30

終了

①



②



写真でオリエンテーリング (室内版)

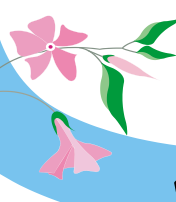
③



③後片付け

特になし

マップを押し、表紙をかざってみよう！



（室内版） ひらがなと自然の家マップ



ちばししょうねんしぜんのかい ◆千葉県少年自然の家マップ◆



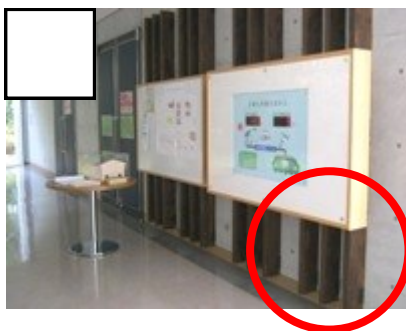
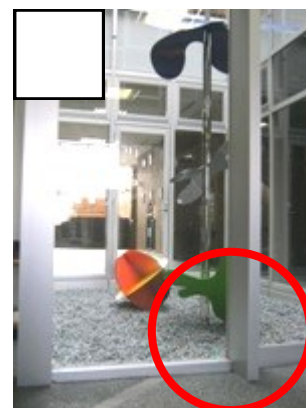
なか しゃしん ぼしょ
の 中に、写真の場所があるよ！
しゃしん しせん あ
写真と視線を合わせて、ひらがな
を さが 探しだそう！！



問題

写真の場所に行ってみよう！

○の場所に、ひらがなが一文字書いてあります。ひらがなを探して、□の中
に書きましょう。ひらがなは並び替えると、ひとつの言葉になるよ！



ひらがなは見えないところに隠れていることもあります。○の場所をよーく探してみよう！

ひらがなを並びかえると…



答え



カメラを押して、美観をかざしてみよう！



（室内版） カメラと自然の家

ちばししょうねんしぜんのかい ◆千葉市少年自然の家マップ◆



なか しゃん ぼしょ
の 中 に、写 真 の 場 所 が あ る よ！
しゃん しせん あ
写 真 と 視 線 を 合 わ せ て、ひ ら が な
を さ が 探 し だ そ う！！



問題

しゃしん ぼしょ い
写真の場所に行ってみよう！

○の場所に、ひらがなが一文字書いてあります。ひらがなを探して、□の中
に書きましょう。ひらがなは並び替えると、ひとつの言葉になるよ！



よ
サービスセンター2階
視聴覚室前



し
集いのホール～宿泊棟
渡り廊下



ん
リフレッシュセンター
1階 レストラン入口



め
自然環境学習センター棟
2階 学習室わき



う
プレイホール入口



み
リフレッシュセンター
1階



を
集いのホール棟
2階



っ
サービスセンターわき



ぜ
自然環境学習センター棟1階
展示室前

み かく
ひらがなは見えないところに隠れて
いることもあります。○の場所
をよーく探してみよう！



なら
ひらがなを並びかえると…



答え しぜんをみつめよう

