

団体・家族用

夕暮れウォッチング

プログラムの概要・ねらい

夕暮れ時に起こる周囲の変化に気づき、楽しむプログラムである。

夕暮れ時の空の変化、動物の動き、風や気温の変化を観察することによって、夕暮れ時の美しさに気づき、自然観察の楽しさを知るきっかけとなる。

場所	施設内		
時間	1時間～1時間30分（日没前後）		
値段	無料		
季節	年間	人数	何人でも
準備物	【利用者】季節に合わせた服装、筆記用具、懐中電灯 観察シート、救急用品 【自然の家】特になし		

①準備

観察シートを必要数枚ページより印刷しておく。

※自然の家で印刷を希望する場合は、料金が発生する。

日没時間を確認しておく。（国立天文台天文情報センター 日の入り時間参照）※下記は目安時刻

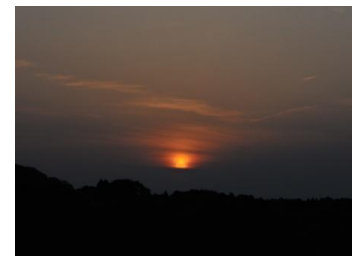
4月：18:01～18:25 5月：18:25～18:49 6月：18:49～18:59 7月：18:45～18:59
 8月：18:09～18:44 9月：17:26～18:08 10月：16:46～17:25 11月：16:27～16:45
 12月：16:27～16:36 1月：16:37～17:05 2月：17:06～17:34 3月：17:35～18:00

②実施の流れ

【時間】

- 0:00 観察シートの説明
- ① 観察シートを配布する。
 - ② 「一番星」や「空が淡いピンク色か紫色に変わる」など、観察シートに掲載されている項目に当てはまる変化が見られたときに、その変化が起こった順番を記入する。
 - ③ 項目にないものでも、変化があれば記入する。
- 0:10 夕暮れウォッチング開始
- 0:40 振り返り、分かち合い
- ・ 一番初めに観察できた変化は何だったか。
 - ・ 項目以外のもので、どのような変化が見られたか。
 - ・ 感想
- 1:00 終了

- ※ 急に冷え込むこともあるので、防寒対策を行うこと。
- ※ できるだけ懐中電灯は使わない方がよい。
- ※ ナイトハイクや、スターウォッチングと組み合わせてもよい。
- ※ グループごとや個人で、自由に行くことも可能である。



③後片付け

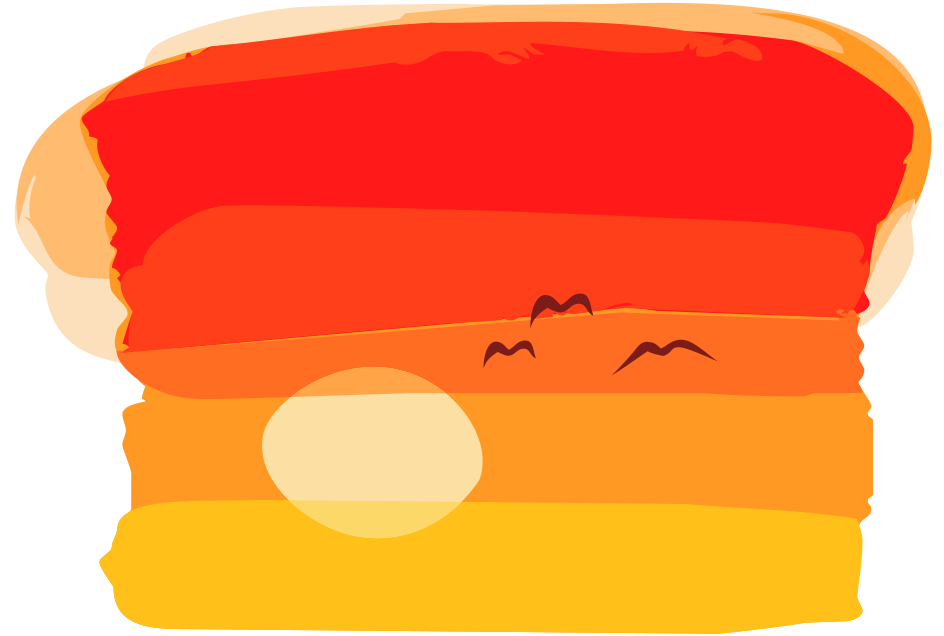
特になし

ゆうぐ 夕暮れウォッチング

くも
雲の色はどのように変わっていききましたか？
へんか ようす
変化の様子を書いてみましょう。

山の色はどのように変わっていききましたか？
へんか ようす
変化の様子を書いてみましょう。

その他に気づいたことを書いてみましょう。



ゆうがた ひ お
夕方になり、日が落ちるにつれて、
しぜん なか へんか み
自然の中ではさまざまな変化を見ることができます。
ぞら いろ へんか とり す かえ
空の色が変化したり、鳥たちが巣へ帰っていったり、
たいよう こんど つき かお だ
太陽がしずみ、今度は月が顔を出します。
ひる よる か しゅんかん
昼から夜に変わるこの瞬間を、
きょう かんさつ
今日はじっくりと観察してみましょう。

千葉市少年自然の家



2022/03/01改定

月 日 名前 _____

つぎ こうもく あ へんか み
★次の項目に当てはまる変化が見られたときに、
 へんか お じゅんばん なか きにゅう
その変化が起こった順番を□の中に記入しましょう。

一番初めに見られるのは、
 どの変化かな？



□ 番目

いちばんほし
一番星が見える

ほうかく
 一番星は、どの方向に見えましたか？
 見えた方向を書いて
 みましょう。→ _____

□ 番目

かげ
影

□ 番目

あraw
**月が現れ、
 かがや
 輝く**

今日の月はどのような形を
 していましたか？月の形を
 かいてみましょう。→ □

□ 番目

**空があわいピンク色か
 むらさき色に変わる**

□ 番目

ひるま いろ き
昼間の色が消えていく

□ 番目

ひるま とり こえ
**昼間の鳥の声が
 聞こえなくなる**

□ 番目

**フクロウが
 なく**

フクロウはどのような声でなっていましたか？
 聴こえたなき声を書いてみましょう。→ _____

□ 番目

はださむ
肌寒くなる

□ 番目

たいよう
太陽が見えなくなる

□ 番目

かっぱつ
**夜の虫が活発に
 動きまわる**

□ 番目

**風のはやさ、風向きが
 変わる**

□ 番目

コウモリが飛ぶ