

# ハイキング 権現森コース

## プログラムの概要・ねらい

ブナの森に囲まれた権現森に行き、自然の偉大さに触れることができるコース。山頂の武峯（たけがみね）神社では 136 段の石段を登る。また、眼蔵寺（がんぞうじ）には日本に三つしかない無乳の梵鐘（ぼんしょう）がある。仲間と歩くことで、連帯感や思いやりの気持ちを育むことができる。

※2025 年度よりコース変更あり。

場所	自然の家～武峯神社～眼蔵寺	
時間	2 時間～3 時間	
値段	無料	
季節	年間	
人数	何人でも	
準備物	<p>【利用者】季節に合わせた服装、帽子、水筒、雨具、救急用品</p> <p>【自然の家】特になし</p>	

## ①準備

地図が必要な場合は、事前に必要数ページより印刷しておく。

※自然の家で印刷を希望する場合は、料金が発生する。

スタート前に安全面についての指導を行う。

事前に下見を行い、コースの確認、危険箇所、携帯電話の電波状況の確認をする。（参考：注意箇所案内マップ①）

## ②実施の流れ

### 【所要時間】

- 30 分 千葉市少年自然の家～武峯神社 ※門を開けたら必ず閉める
- 30 分 武峯神社～眼蔵寺
- 60 分 眼蔵寺～千葉市少年自然の家 ※門を開けたら必ず閉める

※眼蔵寺の梵鐘は国指定の重要文化財のため、見学希望の場合は事前申込みが必要となる。希望する場合は、少年自然の家に連絡をする。

※ネイチャービンゴなどの自然観察プログラムや、クラフトの材料探しと組み合わせて実施することもできる。

※眼蔵寺にはトイレがないので、事前にトイレに行くようにする。

※途中でトイレが必要な場合は、長柄町ファームガーデンのトイレを使用する。

※コース上に難所はないが、林道・車道を歩くので十分注意をする。

※事故が起こった場合の連絡体制を確立する。

※携帯電話の電波状況が悪く、使用しづらい場所がある。

※注意が必要な動植物があるので確認し、スズメバチや毒ヘビ・イノシシ等に遭遇した場合の注意を徹底する。（別紙 注意が必要な動植物参照）

武峯神社



眼蔵寺



## ③後片付け

途中でお弁当を食べた場合は、ゴミをリフレッシュセンター1Fのゴミ置き場に捨てる。



# 千葉市少年自然の家周遊ハイキングコース

(武峯神社～自然の家周辺)



武峯（たけがみね）神社

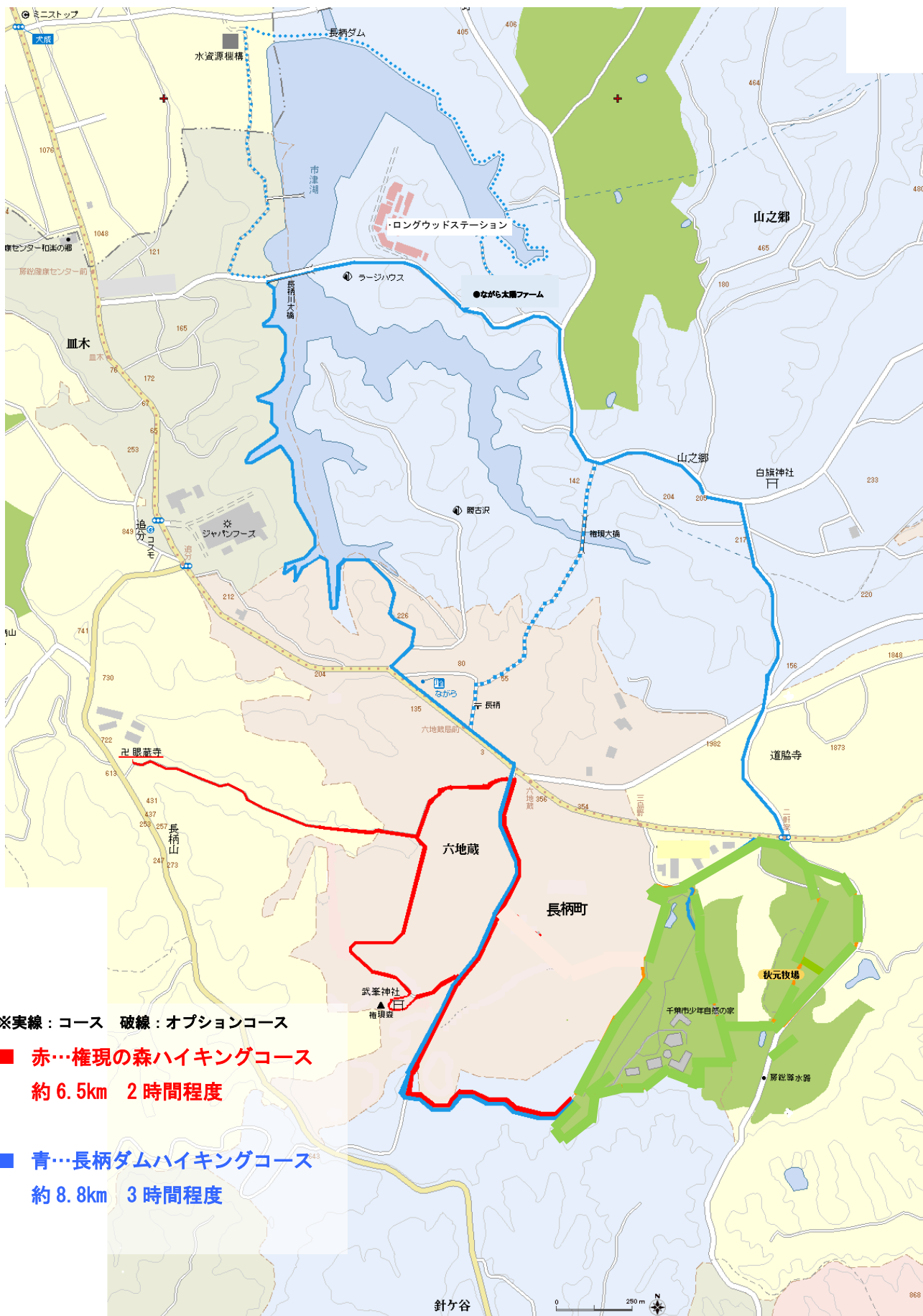
※鳥居（とりい）が目印



ログハウス門横の砂利道直進。  
※㊦フェンス～白い建物～くまの森ミュージアム  
㊦秋元牧場のひろ～い草原が出現  
眺め最高、写真撮影スポット！

ログ入口

# 自然の家周辺ハイキングコース一覧① (権現森～長柄ダム)



※実線：コース 破線：オプションコース

■ 赤…権現の森ハイキングコース  
約 6.5km 2 時間程度

■ 青…長柄ダムハイキングコース  
約 8.8km 3 時間程度

# 自然の家周辺ハイキングコース一覧②

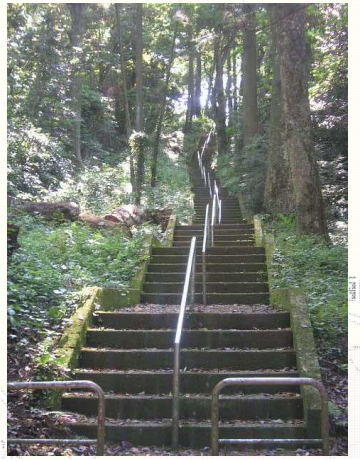
(自然の家→武峯神社・眼蔵寺)



眼蔵寺 (がんぞうじ)  
日本に3つしかない無乳梵鐘(ぼんしょう)がある。※トイレ無



武峯 (たけがみね) 神社  
136 段の階段を登る。※トイレ無

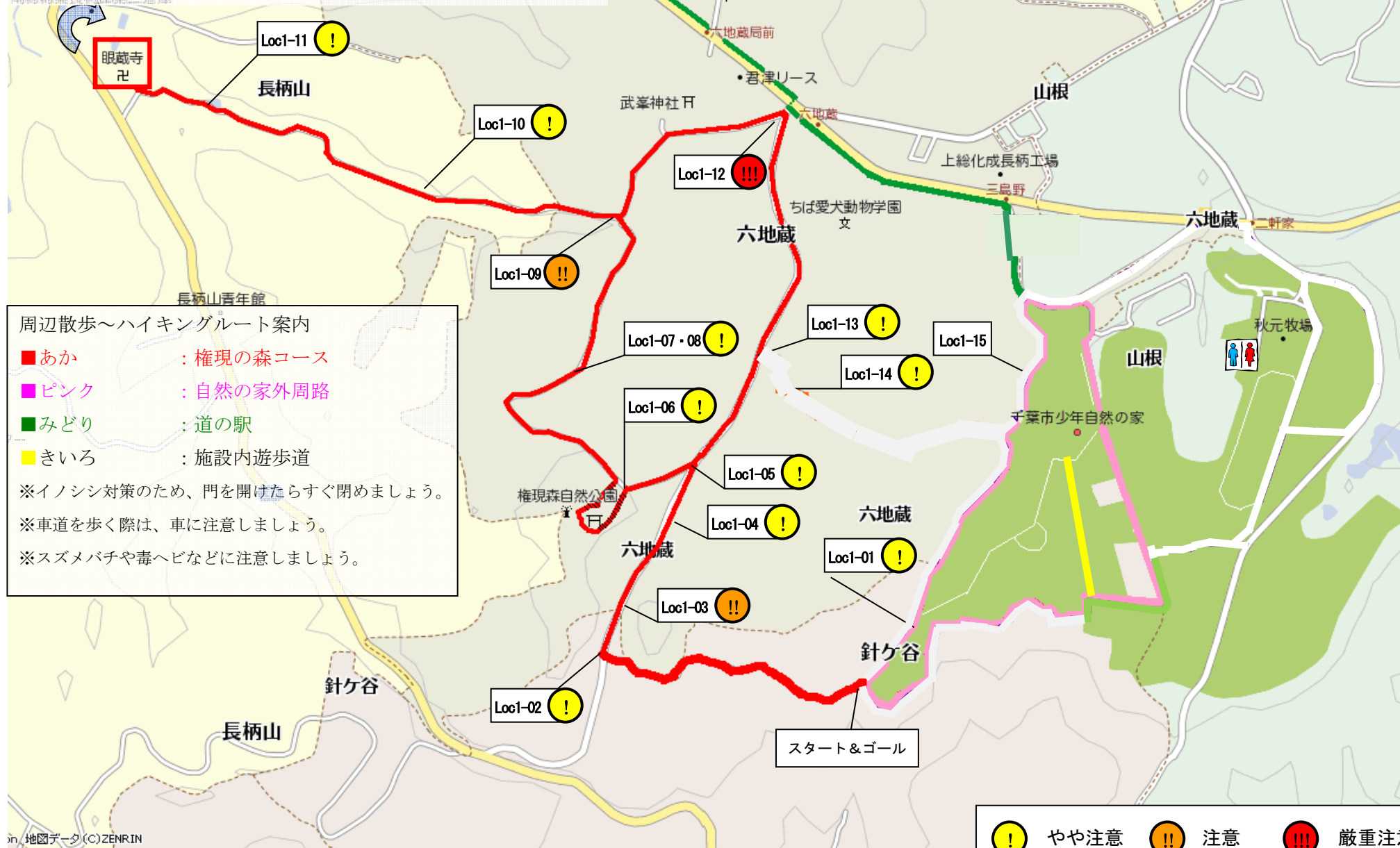


- 周辺散歩～ハイキングルート案内
- あか : 権現の森コース
  - ピンク : 自然の家外周路
  - みどり : 道の駅
  - きいろ : 施設内遊歩道

※車道を歩く際は、車に注意しましょう。  
※スズメバチや毒へびなどに注意しましょう。

# ハイキングコース 注意箇所案内マップ①

(ハイキング: 権現森コース・武峯神社ウォークラリー)



周辺散歩～ハイキングルート案内

- あか : 権現の森コース
- ピンク : 自然の家外周路
- みどり : 道の駅
- きいろ : 施設内遊歩道

※イノシシ対策のため、門を開けたらすぐ閉めましょう。  
 ※車道を歩く際は、車に注意しましょう。  
 ※スズメバチや毒ヘビなどに注意しましょう。

! やや注意
 !! 注意
 !!! 嚴重注意

in 地図データ (C)ZENRIN

## ハイキングコース 注意箇所案内① [ハイキング:権現森コース・武峯神社ウォークラリー]



Loc1-01 !

(自然の家正門:分岐点)

コースは左折だが、間違えて右折する可能性有り。

歩道有り。



Loc1-02 !

(分岐点)

コースは右折だが、間違えて左折する可能性有。

これより先、歩道無し。



Loc1-03 !!

歩道無し。


大型トラックも通行する。

## ハイキングコース 注意箇所案内① [ハイキング:権現森コース・武峯神社ウォークラリー]




Loc1-04   
法面に柵・ガードレール無し。



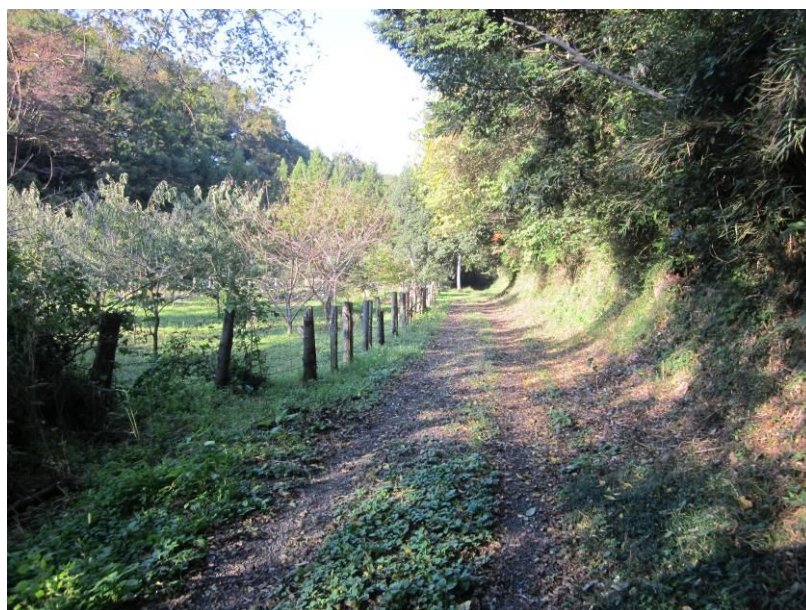

Loc1-05   
(武峯神社参道入口:分岐点)  
コースがヘアピンカーブのため、間違えて直進する可能性有り。




Loc1-06   
(武峯神社参道)  
急な階段。




## ハイキングコース 注意箇所案内① [ハイキング:権現森コース・武峯神社ウォークラリー]

Loc1-07 

林道だが、轍があり、車の通行がある模様。

Loc1-08 

コース沿いに有刺鉄線の柵有り。


Loc1-09 

(林道と一般道との合流地点:分岐点)


見通し悪い。

## ハイキングコース 注意箇所案内① [ハイキング:権現森コース・武峯神社ウォークラリー]




Loc1-10   
歩道無し。



Loc1-11   
道路沿いの溜池。  
ガードレール有り。



Loc1-12   
(分岐点)  
見通し悪い。

## ハイキングコース 注意箇所案内① [ハイキング:権現森コース・武峯神社ウォークラリー]



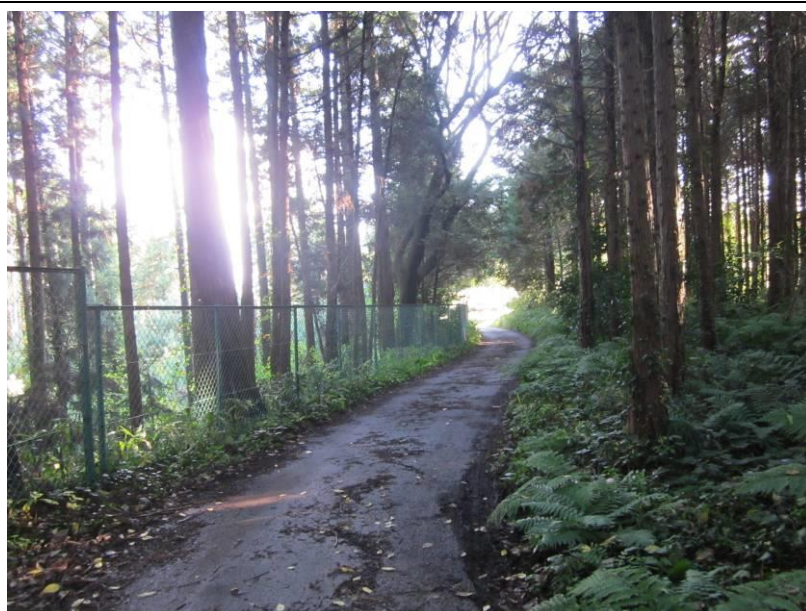
Loc1-13



(分岐点)

直進、左折の2コース

左折の場合、目印が無く、間違いやすい。



Loc1-14



歩道無し。

車一台程度の幅員。

車両通行時、歩行者注意必要。



Loc1-15

(自然の家敷地沿い)

歩道有り。