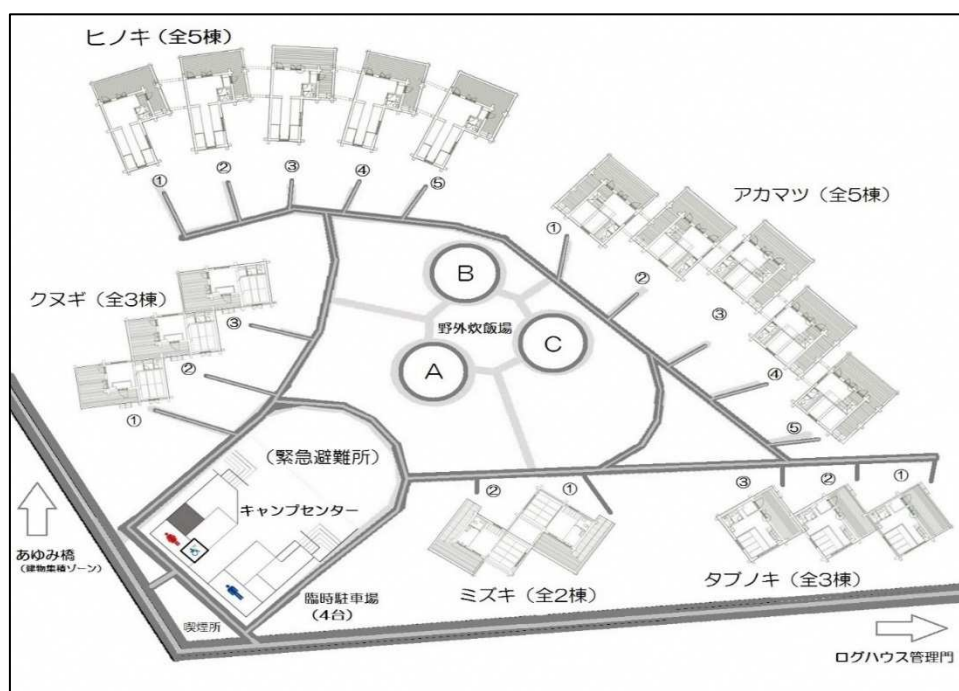


## 4-3. ログハウス棟

### 主な仕様

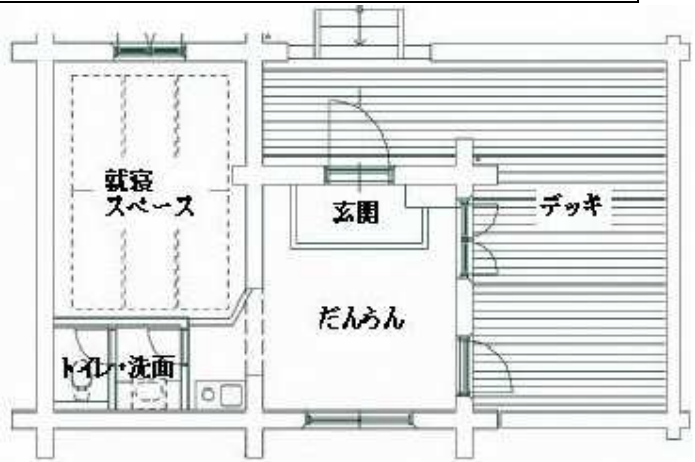
- (1) 全 18 棟(各定員 8 人・全棟冷暖房・トイレ・洗面所完備)
- (2) 寝具は寝袋と専用シーツ・簡易マット
- (3) クヌギ・タブノキは冷蔵庫付き(薬等の保管に使用してください。)
- (4) ミズキは障がい者(車イス)対応
- (5) アカマツ・タブノキはメソネットタイプ
- (6) ヒノキは 2 段フローリングタイプ



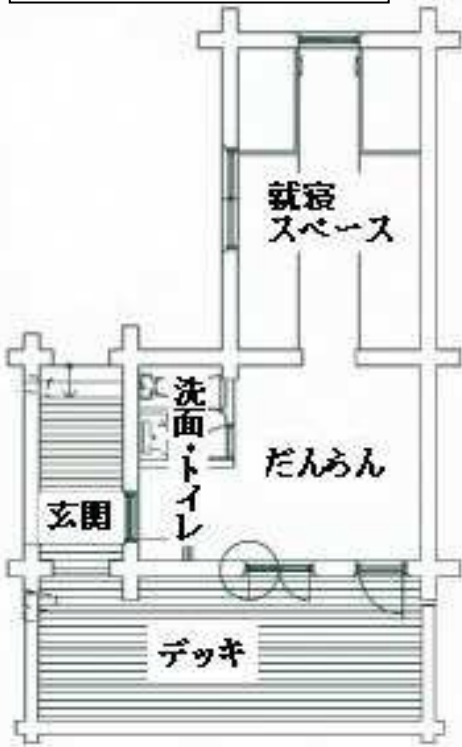
### 【ログハウスの注意事項】

- ログハウスゾーンの臨時駐車場へ荷物の搬入をする場合は、サービスセンター受付で「臨時駐車許可証」の発行手続きを受けてください。搬入作業が終了次第、すみやかに駐車場へ移動をお願いします。
- 枕はありません。(持参可)
- 入浴はリフレッシュセンター1階浴室・シャワー室を利用してください。ログハウスゾーンに入浴施設はありません。
- キッチンでの調理はできません。(クヌギ、タブノキ、ミズキ)
- 棟内での飲食・飲酒・喫煙はできません。※ただし、水・麦茶の水分補給は可能です。
- 棟内は土足禁止です。
- 緊急避難場所は「キャンプセンター前」です。緊急避難経路は、ログハウス内へ掲示しています。ご確認ください。
- 喫煙場所はキャンプセンター裏(屋外)です。

クヌギ (8人部屋)・薬等保管用の冷蔵庫付き



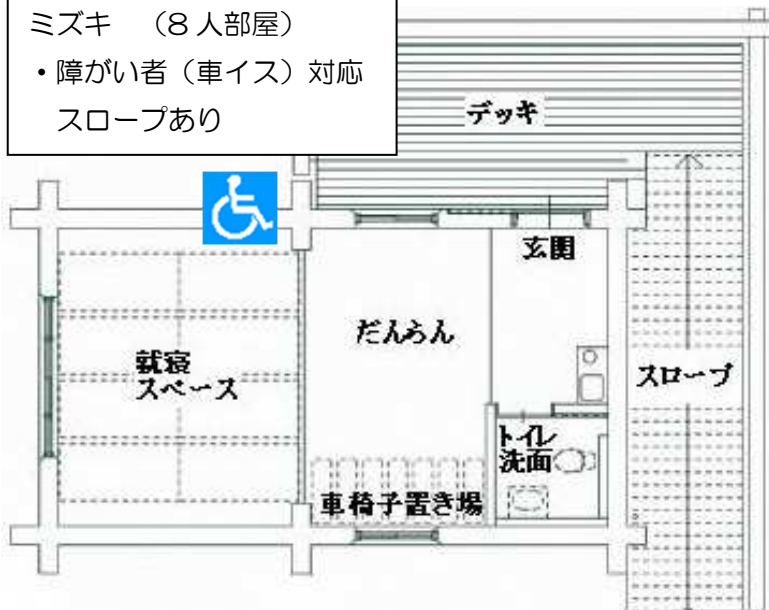
ヒノキ (8人部屋)  
・2段フローリングタイプ



アカマツ  
(8人部屋)  
・メゾネット  
タイプ



ミズキ (8人部屋)  
・障がい者(車イス)対応  
スロープあり



タブノキ (8人部屋)  
・薬等保管用の冷蔵庫付き  
・メゾネットタイプ

