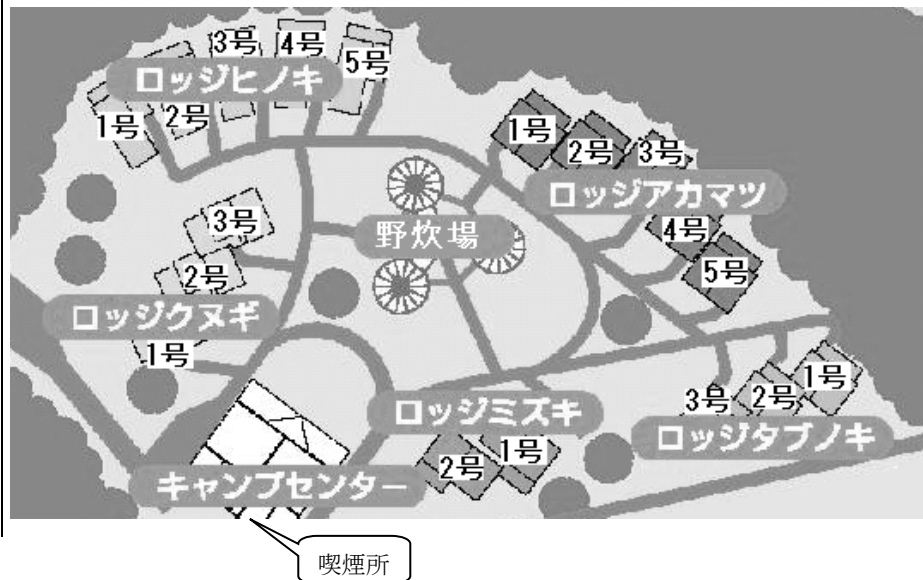


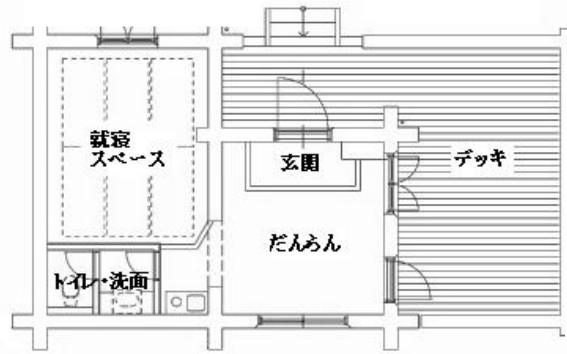
資料7 ログハウス

- | | |
|---------------|---|
| 主 　　な 　　仕 　　様 | <ul style="list-style-type: none"> (1)全 18 棟(各定員 8 人) (2)全棟冷暖房・トイレ・洗面所完備 (3)寝具は寝袋と専用シーツ・簡易マット (4)クヌギ・タブノキは冷蔵庫付き(薬等の保管に使用してください。) (5)ミズキは障がい者(車イス)対応 (6)アカマツ・タブノキはメゾネットタイプ (7)ヒノキは2段フローリングタイプ |
| 注 　　意 　　事 　　項 | <ul style="list-style-type: none"> (1)枕はありません。(持参可) (2)入浴はリフレッシュセンター1階浴室・シャワー室を利用してください。
ログハウスゾーンに入浴施設はありません。 (3)キッチンでの調理はできません。(クヌギ、タブノキ、ミズキ) (4)全棟内での飲食・飲酒・喫煙はできません。(テラスでの飲食可) (5)棟内は土足禁止です。 (6)緊急避難場所は「キャンプセンター前」です。
緊急避難経路は、ログハウス内へ掲示しています。ご確認ください。 (7)喫煙場所はキャンプセンター裏(屋外)です。 |

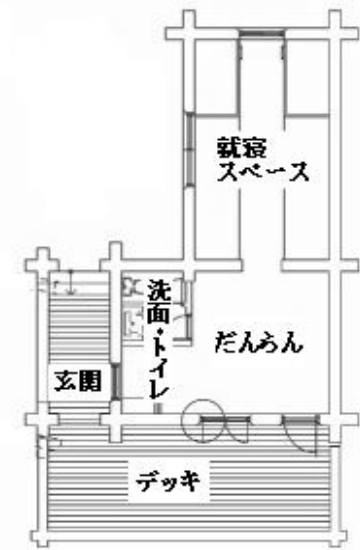
配 置 図



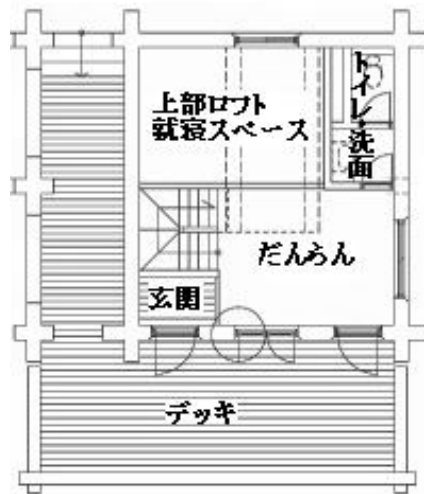
ロジクヌギ(3棟)



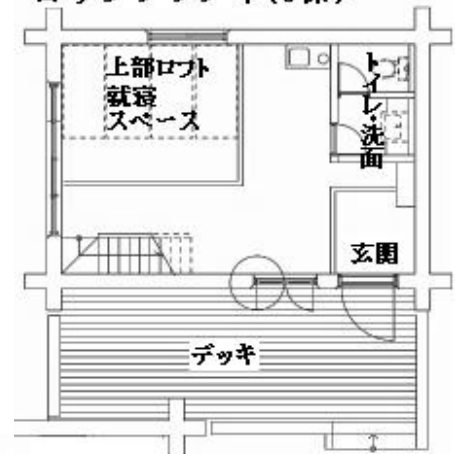
ロジヒノキ(5棟)



アカマツ(5棟)



ロジタブノキ(3棟)



ロジミズキ(2棟)

