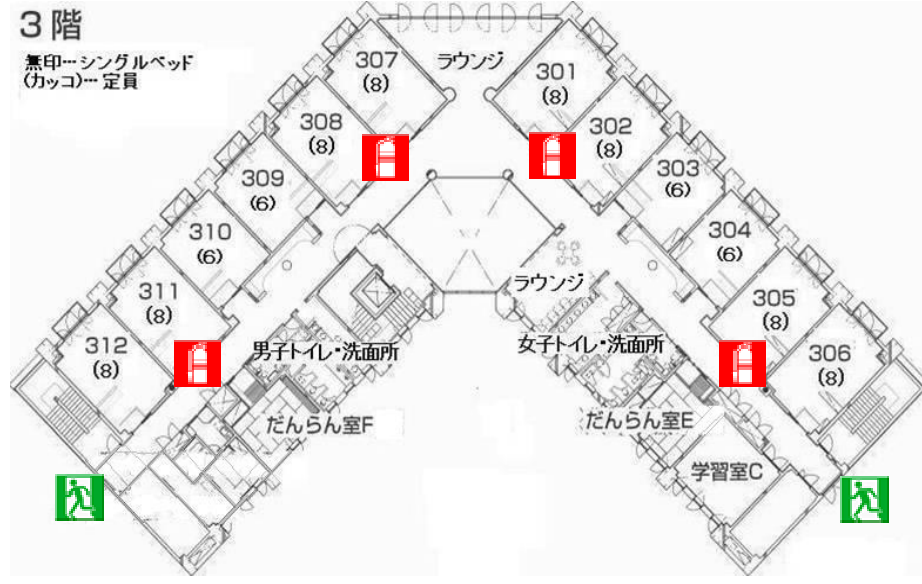
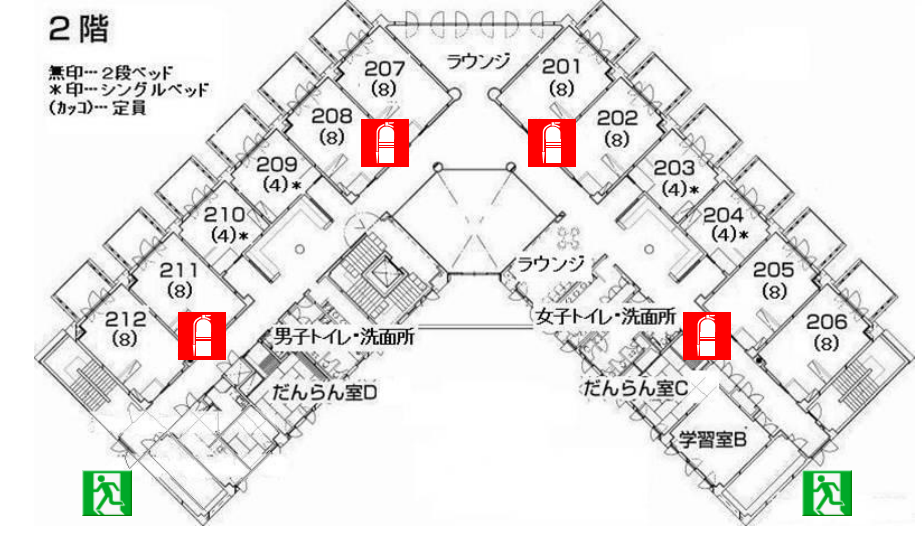
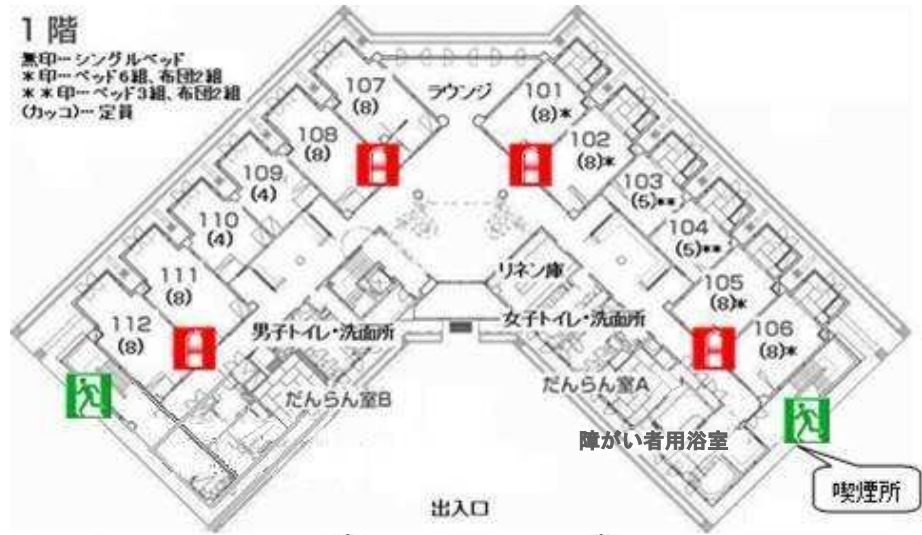


## 資料7 宿泊棟

主 　　な 　　仕 　　様	<p>(1) 宿泊室 全室冷暖房完備(計 36 室、合計 250 人収容)</p> <p><b>1F</b> (計 82 人) : 8 人部屋×8 室、5 人部屋×2 室、4 人部屋×2 室</p> <ul style="list-style-type: none"><li>・障がい者(車イス)対応(101~106)</li><li>8 人部屋 : 101, 102, 105, 106 : シングルベッド×6 床 布団×2 床</li><li>5 人部屋 : 103, 104 : シングルベッド×3 床 布団×2 床</li><li>・8 人部屋 : 107, 108, 111, 112 : シングルベッド×8 床</li><li>・4 人部屋 : 109, 110 : シングルベッド×4 床</li></ul> <p><b>2F</b> (計 80 人) : 8 人部屋×8 室、4 人部屋×4 室</p> <p>各部屋 : インターネット対応(PC、LAN ケーブル要持参)</p> <ul style="list-style-type: none"><li>・8 人部屋 : 201, 202, 205~208, 211, 212 : 2 段ベッド×8 床)</li><li>・4 人部屋 : 203, 204, 209, 210 : シングルベッド×4 床</li></ul> <p><b>3F</b> (計 88 人) : 8 人部屋×8 室、6 人部屋×4 室</p> <ul style="list-style-type: none"><li>・8 人部屋 : 301, 302, 305~308, 311, 312 : シングルベッド×8 床</li><li>・6 人部屋 : 303, 304, 309, 310 : シングルベッド×6 床</li></ul> <p>(2) リネンは、敷布団シーツ、掛け布団カバー、枕カバーの計 3 枚</p> <p>(3) 宿泊棟内の施設</p> <ul style="list-style-type: none"><li>・トイレ : 各階に男女別に設置(障がい者用は洗浄便座)。</li><li>・1F 障がい者用浴室 : 使用には要申請。</li><li>・だんらん室 : ミーティング等に貸出。使用には要申請。</li><li>・薬等の保管用冷蔵庫 : 2F ラウンジに設置。</li></ul>
注 意 事 項	<p>(1) 2 段ベッドの使用に際しては、誤って落ちることや、天井に頭を打つ等の恐れがありますので十分に注意するよう指導してください。</p> <p>(2) 2・3 階にはベランダを備え付けています。物を落としたり、むやみに身体を乗り出したりしないよう指導してください。</p> <p>(3) <b>全建物内での飲食・飲酒・喫煙はできません。</b></p> <p>(4) 宿泊室、ラウンジは土足禁止です。</p> <p>(5) 障がい者用浴室の利用を希望する場合は、事前に申請してください。</p> <p>(6) 強風の際は、窓の開閉に十分注意してください。</p> <p>(7) 緊急避難場所は「交流広場(宿泊棟前の広場)」です。 緊急避難経路は、宿泊室へ掲示しています。ご確認ください。</p> <p>(8) 喫煙場所は、障がい者用浴室側非常口(屋外)です。</p>



	非常口
	消火器・消火栓