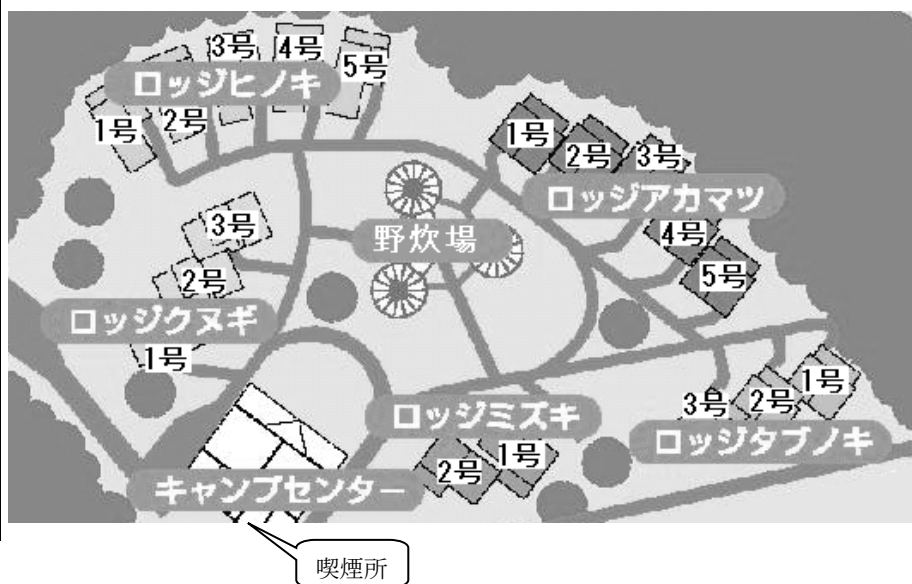


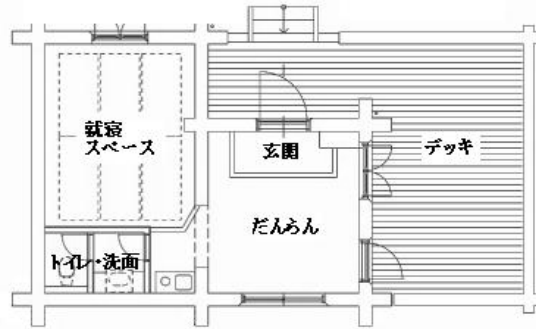
資料8 ログハウス

- | | |
|---------------|---|
| 主 　　な 　　仕 　　様 | (1)全18棟(各定員8人)
(2)全棟冷暖房・トイレ・洗面所完備
(3)寝具は寝袋と専用シーツ・簡易マット
(4)クヌギ・タブノキは冷蔵庫付き(薬等の保管に使用してください。)
(5)ミズキは障がい者(車イス)対応
(6)アカマツ・タブノキはメゾネットタイプ
(7)ヒノキは2段フローリングタイプ |
| 注 　　意 　　事 　　項 | (1)枕はありません。(持参可)
(2)入浴はリフレッシュセンター1階浴室・シャワー室を利用してください。
ログハウスゾーンに入浴施設はありません。
(3)キッチンでの調理はできません。(クヌギ、タブノキ、ミズキ)
(4)全棟内での飲食・飲酒・喫煙はできません。
(5)棟内は土足禁止です。
(6)緊急避難場所は「キャンプセンター前」です。
緊急避難経路は、ログハウス内へ掲示しています。ご確認ください。
(7)喫煙場所はキャンプセンター裏(屋外)です。 |

配 置 図



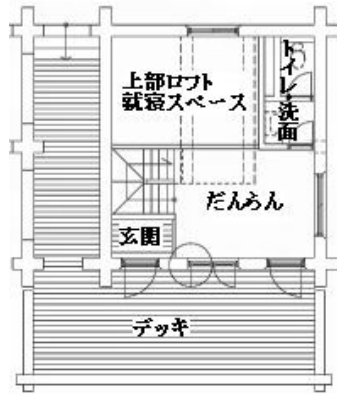
ロジクヌギ(3棟)



ロジヒノキ(5棟)



アカマツ(5棟)



ロジタブノキ(3棟)



ロジミズキ(2棟)

